



Lube Banca Marche Macerata VS Framasil Pineto



> Match Program





> Editoriale



Credits

I Match Program

sono un progetto a cura di:

Lega Pallavolo Serie A Maschile
Bre Banca Lannutti Cuneo
Lube Banca Marche Macerata
Acqua Paradiso Gabeca Montichiari
Itas Diatec Trentino

Editore, Progettazione & Realizzazione

Lega Pallavolo Serie A Maschile
Via Giuseppe Rivani, 6
40138 Bologna (BO)
info@legavolley.it

Progettazione Grafica & Impaginazione

depoli&cometto (Belluno)

La Serie A1 TIM corre spedita ed ha già archiviato il girone di andata, consegnando alla Lube Banca Marche Macerata il titolo di Campione d'inverno. Un titolo conquistato grazie ad undici vittorie e due sconfitte, l'ultima importantissima con la Copra Nordmeccanica Piacenza. Perde la propria imbattibilità casalinga e la sfida con la capolista, l'Itas Diatec Trentino che dopo 20 partite tra partite di Campionato e di Champions League conosce il gusto amaro della sconfitta. La Stamplast Martina Franca reagisce con una vittoria per 3-2 alle dimissioni di Marco Bonitta e allo smarrimento che ne è conseguito. La Bre Banca Lannutti Cuneo blinda il terzo posto, coccolandosi le prove di Platenik e Nikolov in grande ascesa. A farne le spese è la Sisley Treviso, che con l'arrivo di Dall'Olio sembra dover trovare solo un po' di continuità. Fondamentali le vittorie della Marmi Lanza Verona sulla Yoga Forlì e della Antonveneta Padova sulla Framasil Pineto, con i veneti che provano ancora una volta a conquistarsi chance per la salvezza. All'incredibile o quasi si è assistito nella sfida a distanza tra RPA-LuigiBacchi.it Perugia e Tonno Callipo Vibo Valentia, valevoli per l'ultimo posto in TIM Cup Final Eight. Decisamente in salita, infatti, era il compito di Vibo, costretta ad espugnare con punteggio pieno il campo dell'Acqua Paradiso Gabeca Montichiari ed a sperare che Perugia non cogliesse nessun punto nella sfida contro Modena. Cosa che, agli uomini di Gulinelli riesce e agli umbri no sorpresi dal nuovo corso della Trenkwalder firmato Emanuele Zanini.

www.legavolley.it

TUTTOVOLLEY
ATTIVA SUBITO TUTTOVOLLEY.
INVIA UN SMS CON IL TESTO VOLLEY ON
AL 49393. RICEVERAI RISULTATI,
CLASSIFICHE E CURIOSITÀ SUL MONDO
DEL VOLLEY ITALIANO E INTERNAZIONALE
SUL TUO TELEFONINO TIM.

www.tim.it

Tu, senza confini.

IL COSTO DI INVIO DI 5 SMS AL 49393 È DI 0,1249 EURO IVA INCLUSA; IL COSTO PER OGNI SMS RICEVUTO È 0,20 CENT IVA INCLUSA.
PER DISATTIVARE IL SERVIZIO INVIA UN SMS CON IL TESTO VOLLEY OFF AL 49393. PER ULTERIORI INFO CHIAMA IL 119.



L'oro della Terra

Parlare de L'Oro della Terra - da 15 anni sponsor Lube - con Virgilio Massaccesi, che dell'azienda maceratese sponsor storico del biancorossi ne è il direttore commerciale e responsabile marketing, è come aprire una finestra sull'ideale immaginario del benessere: ti ritrovi sdraiato nel verde a catturare ampie boccate d'aria pura ad ogni respiro, e come accade in un cinematografo la mente ti proietta immagini di un glorioso passato. Di quel tempo in cui le grandi cose sfociavano da episodi piccoli piccoli. Usuali, quotidiani, come spesso capita quando si scambiano due chiacchiere con un amico. È proprio così che è nata L'Oro della Terra. Nel 1974, quando i sogni non erano ancora sinonimo di utopia, tutt'altro. In quell'anno, il fruttivendolo Gironzi e l'autotrasportatore Ortenzi decisero di unire le proprie forze per tentare la fortuna commercializzando prodotti ortofrutticoli: fu un lampo di genio, perché l'idea ebbe sin da subito un ottimo riscontro, costruendo mattone dopo mattone i presupposti per quella che oggi rappresenta una delle realtà regionali più affermate del settore. Più di cento dipendenti, un giro d'affari molto voluminoso, una sede centrale a Macerata e poi quelle periferiche di San Benedetto del Tronto, Ancona, Fabriano e Foligno. L'indispensabile per un'azienda, oggi appartenente in toto alla famiglia

Ortenzi, che opera quotidianamente (con successo) su vasta scala interregionale. "Il nostro raggio d'azione - spiega Massaccesi - comprende principalmente le Marche, l'Umbria e parte di Abruzzo ed Emilia Romagna". L'Oro della Terra seleziona i migliori prodotti ortofrutticoli provenienti da quelle zone d'Italia dove la qualità è intesa nel senso lato della parola (quindi non solo dal punto di vista della presentazione ma anche del gusto, della tradizione, ecc.), per poi metterli a disposizione dei suoi clienti, affinché possano servirli al consumatore finale nei rispettivi punti vendita: una sorta di aggregazione dell'offerta ortofrutticola nazionale, quella più caratteristica e soprattutto più pregiata.



Lube Banca Marche Macerata

STAFF SOCIETARIO

• PRESIDENTE ONORARIO	Luciano Sileoni
• AMMINISTRATORE UNICO	Fabio Giulianelli
• PRESIDENTE	Simona Sileoni
• VICE PRESIDENTE	Albino Massaccesi
• DIRETTORE SPORTIVO	Stefano Recine
• TEAM MANAGER	Claudio Leonardi
• RESPONSABILE MARKETING	Paolo Prenna
• UFFICIO STAMPA E RELAZIONI ESTERNE	Marco Tentella
• AREA INTERNET	Mirko Giardetti
• SEGRETERIA GENERALE	Sergio Bartoloni

STAFF TECNICO

• 1° ALLENATORE	Ferdinando De Giorgi
• 2° ALLENATORE	Massimo Caponeri
• PREPARATORE ATLETICO	Ezio Bramard
• MOTIVATORE	Giuliano Bergamaschi
• SCOUT MAN	Matteo Carancini

STAFF MEDICO

• MEDICI	Danilo Compagnucci - Mariano Avio
• FISIOTERAPISTA	David Diaz Cuelli
• OSTEOPATA	Beppe Antinori

SETTORE GIOVANILE

• RESPONSABILE	Mario Picchio
• DIRETTORE TECNICO	Gianni Rosichini

COLLABORATORI

• GESTIONE BIGLIETTERIA	Giancarlo Verdini
• MERCHANDISING	Sonia Emiliozzi
• SPEAKER PALASPORT	Fabio Domizi
• LOGISTICA E APPARTAMENTI	Luciano Sacchi
• GESTIONE RAPPORTI CON I TIFOSI	Giuseppe Cozzi

PALMARES

Supercoppa Italiana 2006, 2008
 Scudetto - Campionato Serie A1 2005/2006
 Coppa Cev 2006
 Coppa Cev 2005
 Coppa Italia 2003
 European Champions League 2002
 Coppa Cev 2001
 Coppa Italia 2001, 2008

SETTORE GIOVANILE

Junior League 2007
 Campionato Italia "Under 14"
 Boy League 2007
 Boy League 2004
 Campionato Italiano "Juniore" 2000
 Junior League 2000
 Campionato Italiano "Juniore" 1998
 Campionato Italiano "Ragazzi" 1998



STAGIONE 2008-2009

> Il calendario

64° campionato Serie A TIM



PALLAVOLO MASCHILE

15ª GIORNATA

AND.	Domenica 5 Ottobre 08	Sabato 3 Gennaio 09	RIT.
3-0	Bre Banca Lannutti Cuneo	Framasil Pineto	-
3-0	Lube Banca Marche Macerata	Stamplast Martina Franca	-
3-1	RPA-LuigiBacchi.it Perugia	Acqua Paradiso Gabeca Montichiari	-
2-3	Copra Nordmeccanica Piacenza	Tonno Callipo Vibo Valentia	-
3-2	Marmi Lanza Verona	Itas Diatec Trentino	-
3-0	Trenkwalder Modena	Antonveneta Padova	-
0-3	Yogo Forli	Sisley Treviso	-

17ª GIORNATA

AND.	Domenica 19 Ottobre 08	Domenica 11 Gennaio 09	RIT.
3-0	Bre Banca Lannutti Cuneo	Copra Nordmeccanica Piacenza	-
2-3	Trenkwalder Modena	Sisley Treviso	-
1-3	Tonno Callipo Vibo Valentia	Itas Diatec Trentino	-
3-1	Stamplast Martina Franca	Marmi Lanza Verona	-
3-0	Lube Banca Marche Macerata	RPA-LuigiBacchi.it Perugia	-
1-3	Antonveneta Padova	Acqua Paradiso Gabeca Montichiari	-
1-3	Yogo Forli	Framasil Pineto	-

19ª GIORNATA

AND.	Domenica 2 Novembre 08	Domenica 25 Gennaio 09	RIT.
3-0	Bre Banca Lannutti Cuneo	Trenkwalder Modena	-
0-3	Yogo Forli	Copra Nordmeccanica Piacenza	-
3-0	Itas Diatec Trentino	Framasil Pineto	-
3-0	Lube Banca Marche Macerata	Marmi Lanza Verona	-
1-3	Tonno Callipo Vibo Valentia	RPA-LuigiBacchi.it Perugia	-
1-3	Antonveneta Padova	Sisley Treviso	-
3-1	Stamplast Martina Franca	Acqua Paradiso Gabeca Montichiari	-

14ª GIORNATA

AND.	Domenica 28 Settembre 08	Domenica 28 Dicembre 08	RIT.
2-3	Stamplast Martina Franca	RPA-LuigiBacchi.it Perugia	-
0-3	Tonno Callipo Vibo Valentia	Bre Banca Lannutti Cuneo	-
0-3	Antonveneta Padova	Copra Nordmeccanica Piacenza	-
3-0	Itas Diatec Trentino	Yogo Forli	-
2-3	Sisley Treviso	Marmi Lanza Verona	-
2-3	Framasil Pineto	Lube Banca Marche Macerata	-
3-0	Acqua Paradiso Gabeca Montichiari	Trenkwalder Modena	-

16ª GIORNATA

AND.	Domenica 12 Ottobre 08	Martedì 6 Gennaio 09	RIT.
2-3	RPA-LuigiBacchi.it Perugia	Yogo Forli	-
3-1	Itas Diatec Trentino	Antonveneta Padova	-
3-0	Acqua Paradiso Gabeca Montichiari	Bre Banca Lannutti Cuneo	-
2-3	Sisley Treviso	Copra Nordmeccanica Piacenza	-
2-3	Marmi Lanza Verona	Trenkwalder Modena	-
0-3	Tonno Callipo Vibo Valentia	Lube Banca Marche Macerata	-
2-3	Framasil Pineto	Stamplast Martina Franca	-

18ª GIORNATA

AND.	Domenica 26 Ottobre 08	Domenica 18 Gennaio 09	RIT.
3-1	Itas Diatec Trentino	Lube Banca Marche Macerata	-
3-1	Marmi Lanza Verona	Bre Banca Lannutti Cuneo	-
3-0	Copra Nordmeccanica Piacenza	Trenkwalder Modena	-
3-1	Framasil Pineto	Tonno Callipo Vibo Valentia	-
3-0	RPA-LuigiBacchi.it Perugia	Antonveneta Padova	-
3-0	Sisley Treviso	Stamplast Martina Franca	-
3-0	Acqua Paradiso Gabeca Montichiari	Yogo Forli	-

20ª GIORNATA

AND.	Domenica 9 Novembre 08	Domenica 8 Febbraio 09	RIT.
3-0	Lube Banca Marche Macerata	Bre Banca Lannutti Cuneo	-
3-0	Copra Nordmeccanica Piacenza	RPA-LuigiBacchi.it Perugia	-
2-3	Trenkwalder Modena	Itas Diatec Trentino	-
1-3	Stamplast Martina Franca	Yogo Forli	-
3-1	Marmi Lanza Verona	Antonveneta Padova	-
1-3	Sisley Treviso	Tonno Callipo Vibo Valentia	-
3-1	Acqua Paradiso Gabeca Montichiari	Framasil Pineto	-

21ª GIORNATA

AND.	Domenica 16 Novembre 08	Domenica 15 Febbraio 09	RIT.
3-1	Yogo Forli	Bre Banca Lannutti Cuneo	-
3-0	Itas Diatec Trentino	Copra Nordmeccanica Piacenza	-
1-3	Antonveneta Padova	Lube Banca Marche Macerata	-
3-0	Tonno Callipo Vibo Valentia	Stamplast Martina Franca	-
3-0	Framasil Pineto	Trenkwalder Modena	-
0-3	Acqua Paradiso Gabeca Montichiari	Marmi Lanza Verona	-
1-3	RPA-LuigiBacchi.it Perugia	Sisley Treviso	-

23ª GIORNATA

AND.	Domenica 30 Novembre 08	Domenica 1 Marzo 09	RIT.
1-3	RPA-LuigiBacchi.it Perugia	Bre Banca Lannutti Cuneo	-
3-1	Stamplast Martina Franca	Trenkwalder Modena	-
1-3	Framasil Pineto	Copra Nordmeccanica Piacenza	-
3-0	Itas Diatec Trentino	Acqua Paradiso Gabeca Montichiari	-
0-3	Sisley Treviso	Lube Banca Marche Macerata	-
3-1	Antonveneta Padova	Yogo Forli	-
3-2	Tonno Callipo Vibo Valentia	Marmi Lanza Verona	-

25ª GIORNATA

AND.	Domenica 14 Dicembre 08	Domenica 15 Marzo 09	RIT.
0-3	Stamplast Martina Franca	Bre Banca Lannutti Cuneo	-
2-3	Marmi Lanza Verona	Copra Nordmeccanica Piacenza	-
3-1	Sisley Treviso	Itas Diatec Trentino	-
1-3	Trenkwalder Modena	Yogo Forli	-
0-3	Framasil Pineto	RPA-LuigiBacchi.it Perugia	-
3-2	Lube Banca Marche Macerata	Acqua Paradiso Gabeca Montichiari	-
3-2	Tonno Callipo Vibo Valentia	Antonveneta Padova	-

22ª GIORNATA

AND.	Domenica 23 Novembre 08	Domenica 22 Febbraio 09	RIT.
3-2	Bre Banca Lannutti Cuneo	Itas Diatec Trentino	-
3-0	Lube Banca Marche Macerata	Yogo Forli	-
1-3	Copra Nordmeccanica Piacenza	Acqua Paradiso Gabeca Montichiari	-
2-3	Stamplast Martina Franca	Antonveneta Padova	-
3-1	Trenkwalder Modena	Tonno Callipo Vibo Valentia	-
1-3	Sisley Treviso	Framasil Pineto	-
0-3	Marmi Lanza Verona	RPA-LuigiBacchi.it Perugia	-

24ª GIORNATA

AND.	Domenica 7 Dicembre 08	Domenica 8 Marzo 09	RIT.
3-2	Trenkwalder Modena	Lube Banca Marche Macerata	-
3-0	Bre Banca Lannutti Cuneo	Antonveneta Padova	-
3-0	Copra Nordmeccanica Piacenza	Stamplast Martina Franca	-
0-3	RPA-LuigiBacchi.it Perugia	Itas Diatec Trentino	-
3-1	Acqua Paradiso Gabeca Montichiari	Sisley Treviso	-
3-1	Marmi Lanza Verona	Framasil Pineto	-
0-3	Yogo Forli	Tonno Callipo Vibo Valentia	-

26ª GIORNATA

AND.	Domenica 21 Dicembre 08	Domenica 22 Marzo 09	RIT.
3-1	Bre Banca Lannutti Cuneo	Sisley Treviso	-
2-3	Copra Nordmeccanica Piacenza	Lube Banca Marche Macerata	-
2-3	Itas Diatec Trentino	Stamplast Martina Franca	-
0-3	Yogo Forli	Marmi Lanza Verona	-
1-3	RPA-LuigiBacchi.it Perugia	Trenkwalder Modena	-
1-3	Acqua Paradiso Gabeca Montichiari	Tonno Callipo Vibo Valentia	-
3-1	Antonveneta Padova	Framasil Pineto	-

Al termine della Regular Season, le ultime 2 squadre retrocedono in Serie A2 e le prime 8 accedono ai Play Off Scudetto (al meglio delle 3 gare su 5).

REGULAR SEASON

Girone d'andata
28 settembre -
21 dicembre 2008

Girone di ritorno
28 dicembre 2008 -
22 marzo 2009

PLAY OFF SCUDETTO

Quarti di finale
29 marzo, 5, 8, 11, 15 aprile 2009

Semifinali
19, 22, 25, 28 aprile, 1 maggio 2009

Finale
4, 7, 10, 14, 17 maggio 2009

> La Classifica

Regular
Season A1



Classifica aggiornata alla 13ª giornata Andata

	PUNTI	PARTITE		TIPO DI RISULTATO							SET		PUNTI		QUOZIENTE	
		VINTE	PERSE	3-0	3-1	3-2	2-3	1-3	0-3	VINTI	PERSI	FATTI	SUBITI	SET	PUNTI	
1 Lube Banca Marche Macerata	31	11	2	7	1	3	1	1	0	36	13	1.134	1.018	2,77	1,11	
2 Itas Diatec Trentino	29	9	4	5	3	1	3	1	0	34	17	1.210	1.094	2,00	1,11	
3 Bre Banca Lannutti Cuneo	26	6	4	6	2	1	0	2	2	29	16	1.099	1.018	1,81	1,08	
4 Copra Nordmeccanica Piacenza	24	8	5	5	1	2	2	1	2	29	20	1.147	1.102	1,45	1,04	
5 Acqua Paradiso Gabeca Montichiari	22	7	6	3	4	0	1	3	2	26	22	1.144	1.103	1,18	1,04	
6 Marmi Lanza Verona	22	7	6	2	3	2	3	1	2	28	25	1.188	1.207	1,12	0,98	
7 Sisley Treviso	19	6	7	2	3	1	2	4	1	26	26	1.204	1.159	1,00	1,04	
8 Tonno Callipo Vibo Valentia	18	7	6	2	2	3	0	4	2	25	26	1.139	1.176	0,96	0,97	
9 RPA-LuigiBacchi.it Perugia	18	6	7	3	2	1	1	3	3	23	25	1.089	1.094	0,92	1	
10 Trenkwalder Modena	15	5	8	1	2	2	2	2	4	21	30	1.104	1.163	0,70	0,95	
11 Stampplast Martina Franca	15	5	8	0	3	2	2	1	5	20	31	1.105	1.163	0,65	0,95	
12 Framasil Pineto	14	4	9	1	3	0	2	4	3	20	30	1.105	1.163	0,65	0,95	
13 Yoga Forlì	11	4	9	0	3	1	0	2	7	14	32	985	1.108	0,44	0,89	
14 Antonveneta Padova	9	3	10	0	2	1	1	5	4	16	34	1.116	1.179	0,47	0,95	

www.legavolley.it

Superbis!

Volley Lube Banca Marche

Volley A1 Maschile - Vittoria Supercoppa Italiana 2006 e 2008

Vogliamo essere punto di riferimento dei giovani e dello sport appoggiando, in modo concreto e costante, le iniziative che valorizzano le risorse della vita sportiva del territorio. Sponsor marchigiano, Banca Marche si affilia allo sport ed al suo pubblico per raggiungere comuni risultati sempre più esaltanti.

Ansiamo il gioco di squadra



> Il match

Lube Banca Marche Macerata VS Framasil Pineto

La vittoria al tie break ottenuta nella partita di andata, che segnava l'esordio stagionale in Campionato, era sembrata agli occhi di tutti come il classico bicchiere mezzo vuoto. Guardando a quel risultato dopo qualche mese, però, ci si è invece resi conto che questa Framasil Pineto, nonostante il peso

della matricola che si porta inevitabilmente dietro, è una formazione di tutto rispetto. Anzi, per molti (anche addetti ai lavori), si tratta della vera e propria rivelazione del torneo. Del resto, sono gli stessi risultati a parlare chiaro: la squadra dell'esordiente Paolo Montagnani, uno dei più giovani

allenatori della nostra Serie A1 TIM (che tra l'altro conosciamo molto bene a Macerata perché qualche anno fa, quando era ancora giocatore, aiutò i biancorossi nella preparazione pre-campionato) ha dato fastidio un po' a tutti, conquistando punti importanti contro formazioni sulla carta ben più accreditate. Il 3-0 arrivato in casa contro Modena, ad esempio, ed ancor più il 3-1 ottenuto al PalaVerde di Treviso contro la Sisley, sono partite che rimarranno indubbiamente nella storia del club abruzzese, che ha visto sfumare l'aritmetica possibilità di qualificarsi per la Final Eight della Tim Cup Coppa Italia solo alla penultima giornata di andata, dopo la pesante e per certi versi sorprendente sconfitta interna (se non altro per il netto 0-3) con Perugia. La salvezza, sia chiaro, è ancora tutta da conquistare, ma certo i presupposti per centrarla (e sarebbe veramente un gran risultato) ci sono tutti. Il gioco spumeggiante della Framasil si basa sull'estro dei giocatori brasiliani che annovera in rosa: il palleggiatore Rodriguinho, grande protagonista con Omrcen e Swiderski nella formazione de "Il Resto del Mondo" che ha vinto il recente TIM All Star Volley andato in scena a Monza; quindi i martelli Cleber e Dentinho, fino all'opposto Rivaldo, così chiamato proprio per la grande somiglianza con il famoso calciatore che ha giocato nel Barcellona e nel Milan. Al centro, Pineto schiera un nostro grande amico che è sempre un



piacere rivedere, seppur dall'altra parte della rete: si tratta di Manuele Ravellino, centrale napoletano classe 1974 che dal 2000 al 2006 ha collezionato con la Lube Banca Marche più di 200 presenze in campionato, conquistando uno Scudetto, una Champions League, tre Coppe Cev e due Coppe Italia. ■





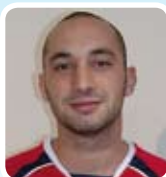
> I roster

Lube Banca Marche Macerata

Framasil Pineto



1 MARTIN LEBL (CZE)
Centrale - 12/04/80 - 201 cm
Seconda stagione in maglia
Lube Banca Marche Macerata



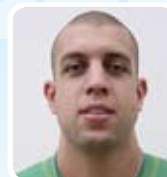
3 ANDREA GIOVI
Libero - 19/08/83 - 185 cm
Lo scorso anno alla
Famigliuolo Corigliano



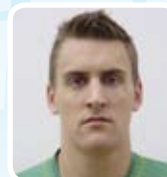
5 VALERIO VERMIGLIO
Palleggiatore - 01/03/76 - 189 cm
Seconda stagione in maglia
Lube Banca Marche Macerata



6 ANDREA BARTOLETTI
Opposto - 01/05/78 - 201 cm
Terza stagione in maglia
Lube Banca Marche Macerata



1 CLEBER DE OLIVEIRA (BRA)
Schiacciatore - 16/12/78 - 200 cm
Secondo anno
inattivo



2 MATTI HIETANEN (FIN)
Opposto - 03/01/83 - 193 cm
Lo scorso anno alla
Top Team Mantova



3 LUIZ RAFAEL FANTIN (ITA)
Schiacciatore - 17/03/78 - 193 cm
Lo scorso anno alla
Tonno Callipo Vibo Valentia



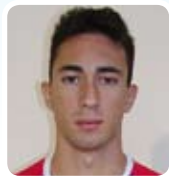
4 MARCO VICINI
Libero - 31/03/74 - 193 cm
Lo scorso anno alla
Sparkling Milano



7 JAN WILLEM SNIPPE (NED)
Schiacciatore - 21/05/86 - 200 cm
Seconda stagione in maglia
Lube Banca Marche Macerata



9 GIANLUCA SARACENI
Schiacciatore - 12/12/79 - 200 cm
Seconda stagione in maglia
Lube Banca Marche Macerata



10 MATTEO MARTINO
Schiacciatore - 28/01/87 - 198 cm
Lo scorso anno alla
Sparkling Milano



11 NATALE MONOPOLI
Palleggiatore - 28/05/75 - 183 cm
Quarta stagione in maglia
Lube Banca Marche Macerata



5 EMANUELE SBORGIA
Centrale - 30/11/81 - 198 cm
Lo scorso anno alla
Framasil Cucine Pineto



6 EERIK JAGO (EST)
Schiacciatore - 29/12/80 - 196 cm
Lo scorso anno alla
Stilicasa Salento d'Amare Taviano



7 DAVIDSON LAMPARIELLO
Libero - 16/10/80 - 198 cm
Lo scorso anno alla
Pallavolo Cosenza (B2)



8 MARCO MANCINI
Schiacciatore - 04/08/75 - 190 cm
Quinta stagione in maglia
Framasil Cucine Pineto



13 MIRKO CORSANO
Libero - 28/10/73 - 191 cm
Decima stagione in maglia
Lube Banca Marche Macerata



14 RODRIGO SANTANA (BRA)
Centrale - 01/03/79 - 205 cm
Quarta stagione in maglia
Lube Banca Marche Macerata



15 IGOR OMRČEN (CRO)
Opposto - 26/09/80 - 208 cm
Seconda stagione in maglia
Lube Banca Marche Macerata



16 SEBASTIAN SWIDERSKI (POL)
Schiacciatore - 26/06/77 - 196 cm
Seconda stagione in maglia
Lube Banca Marche Macerata



9 RODRIGO LEME (BRA)
Palleggiatore - 09/04/80 - 183 cm
Lo scorso anno in Brasile, al
Banespa (A)



10 RODRIGO PINTO (BRA)
Opposto - 20/02/80 - 202 cm
Lo scorso anno in Brasile al
Telemig Minas (A)



11 SIMONE BUTI
Centrale - 19/09/83 - 208 cm
Lo scorso anno alla
Marmi Lanza Verona



12 MARCO FABRONI
Palleggiatore - 04/08/81 - 190 cm
Seconda stagione in maglia
Framasil Cucine Pineto



18 MARKO PODRASCANIN (SRB)
Centrale - 29/08/87 - 203 cm
Lo scorso anno alla
Famigliuolo Corigliano



FERDINANDO DE GIORGI
Allenatore



MASSIMO CAPONERI
Vice Allenatore



13 MANUELE RAVELLINO
Centrale - 22/04/74 - 201 cm
Lo scorso anno alla
Famigliuolo Corigliano



14 CRISTIAN VIGILANTE
Schiacciatore - 13/05/83 - 193 cm
Proveniente dalla
Volley Corigliano



PAOLO MONTAGNANI
Allenatore



ANDREA D'ANDREA
Vice Allenatore



> Il Protagonista

Natale Monopoli

E' arrivato alla Lube Banca Marche nella fortunatissima stagione 2005/2006, ben quattro anni fa, e da due ne è anche il capitano: "Solo ufficialmente - precisa lui - perché di fatto il vero capitano di questa squadra è giustamente Mirko Corsano. Da regolamento lui non può ricoprire questa carica perché gioca nel ruolo di libero, ed il fatto che la società e la squadra abbiano scelto me per essere rappresentati durante le partite non può che generarmi grande soddisfazione ed orgoglio". Natale Monopoli è ormai un veterano della maglia biancorossa, uno dei giocatori più amati dai tifosi, anche se di occasioni per vederlo in campo, avendo davanti a sé un monumento come Valerio Vermiglio, non ce sono tante. "Giocare in squadra con Valerio - spiega Nat - ha i suoi lati positivi e negativi. Tra i primi metto il fatto che allenarsi quotidianamente con uno dei più grandi palleggiatori del mondo è un pregio per pochi. Per quanto riguarda gli altri dico invece che giocare poco non piace certo a nessuno, ma quando ho scelto di rimanere qua sapevo benissimo quello che è il mio compito. Dunque lavoro sodo ogni giorno per cercare di farmi trovare pronto quando ce n'è bisogno. Far parte di questa squadra mi gratifica moltissimo, perché ritengo la Lube una



delle società più prestigiose di tutto il panorama pallavolistico internazionale". Una squadra in cui si punta sempre in alto: "In questi quattro anni - continua Monopoli - di soddisfazioni ce ne siamo tolte, eccome, ma non ci sentiamo certo

**BENESSERE.
STILE DI VITA!**

Antares

0* Centro Estetico

Via Cassiano da Fabriano, 49 MACERATA - tel. 0733 / 32033



Igor Omrcen



Natale Monopoli



appagati. Anche quest'anno l'allenatore può contare su una rosa altamente competitiva, forse la più forte da quando sono qui. Siamo un gruppo molto unito e determinatissimo, forte in ogni suo elemento, e mi riferisco anche ai giocatori della panchina, che soprattutto nella CEV Indesit Champions League hanno già avuto modo di dimostrare il proprio valore in diverse occasioni. La strada intrapresa è quella buona, abbiamo tutte le carte in regola per andare in fondo a tutte le competizioni, poi starà

a noi saper dimostrare il nostro valore quando arriveranno gli appuntamenti importanti, le partite da dentro o fuori". Tornando al presente, per il giro di boa della Regular Season al Palasport Fontescodella arriva Pineto: "Credo che sia la squadra rivelazione del campionato, perché dopo una partenza con qualche difficoltà è riuscita ad ottenere dei risultati veramente strepitosi, anche contro le formazioni più accreditate. All'andata misero in grande difficoltà anche noi, speriamo che stavolta sia tutto molto più facile". ■

SPAZIO GESTITO AUTONOMAMENTE DAI SUPPORTERS BIANCOROSSO!



TIFOSAMENTE...LUBE!!!



Eccoci arrivati al giro di boa di questo campionato che ci vede lottare testa a testa con la compagine trentina. Si chiude questo anno 2008 con dei risultati alquanto importanti: la nostra bacheca si è arricchita di una Coppa Italia e di una Supercoppa, abbiamo matematicamente incamerato la qualificazione agli ottavi di finale della Champions League ed ormai i giochi sono fatti anche per quanto riguarda i quarti di finale della coppa Italia che quest'anno si terrà in quel di Forlì. Che dire, mica male questo 2008!!! Ma noi vogliamo di più, non ci accontentiamo solo delle qualificazioni... l'obiettivo è vincere e fare "filotto" ... questo è quello che vogliamo per il 2009!!! Sui nostri giocatori è stato detto e scritto di tutto e di più e noi continueremo a farlo perchè loro hanno ancora fame di vittorie, di quelle che contano, di quelle che ti permettono di guardare la classifica dai massimi livelli e noi siamo lì, in alto, e lì vorremmo restare il più possibile! Visto il duro lavoro che svolgono quotidianamente, malgrado tutti i sacrifici, i nostri campioni riescono a trasmetterci la loro passione per questo sport e quest'anno più che mai ci trasmettono dei valori molto importanti per la vita di tutti noi, parlo dell'amicizia, del sacrificarsi per il gruppo, del motto "TUTTI PER UNO ED UNO PER TUTTI" ... questo è l'insegnamento che noi cogliamo ogni volta che la nostra squadra scende in campo. Quest'insegnamento dovremmo metterlo in pratica anche noi tifosi sugli spalti dei palazzetti, basta con le stupide rivalità fra tifoserie, intendo anche tra le diverse tifoserie di una stessa squadra...!!! Se amiamo la nostra squadra, il coro deve essere unico ed il colore per tutti uguale, d'altronde maciniamo tutti gli stessi chilometri pur di incitare i nostri beniamini, che senso ha essere divisi e starsene ognuno al proprio angolo? Chissà che il 2009 non porti dei cambiamenti in tal senso!?!? Come scrive Marco60 sul forum "PEACE, LOVE E BUON VOLLEY A TUTTI" ... Un sincero augurio di un sereno 2009 da parte mia e di tutto il club del Sempre Lube Volley a tutti i tifosi.

Patrizia S.L.V.

BUON COMPLEANNO VOLLEY LAND!

LEGA PALLAVOLO
SERIE A
www.legavolley.it



VOLLEY LAND 2009

Final Four TIM Cup A1
Finalissima TIM Cup A2

SABATO 31 GENNAIO - DOMENICA 1 FEBBRAIO
PALAFIERA DI FORLÌ

Divertimento,
passione
e coinvolgimento

BIGLIETTI

Gradinata intero:

singola giornata € 15
abbonamento € 25

Gradinata ridotto:

singola giornata € 10
abbonamento € 15

Tribuna numerata:

singola giornata € 25
abbonamento € 40

Info line: 051.4195660

News dal settore giovanile



L'UNDER 20 GRANDE PROTAGONISTA IN JUNIOR LEAGUE

Cinque vittorie su sei gare, un ruolino di marcia estremamente positivo quello fatto registrare finora dalla Lube Banca Marche "Under 20" nella Junior League 2008/2009, la massima competizione nazionale della categoria. Biancorossi sconfitti soltanto a Roma, alla seconda giornata, mentre di grande rilevanza ai fini della lotta per il primo posto nel girone è stata l'affermazione (netta, 3-0) arrivata due settimane fa sul difficile campo di Vibo Valentia. Il prossimo impegno dei ragazzi allenati da Giovanni Rosichini è fissato per il mese di gennaio.



BIANCOROSSÌ UNDER 16 AL TORNEO DI LORETO

La Lube Banca Marche "Under 16" allenata da Federico Belardinelli e Giampiero Freddi, che al momento guidano il proprio girone nella fase regionale del campionato di categoria (cinque vittorie su cinque, senza concedere agli avversari neppure un set), che darà accesso alle finali interregionali e successivamente a quelle tricolori, il 4 e 5 gennaio saranno impegnati al Torneo Internazionale di Loreto, che vedrà impegnate le più forti formazioni giovanili d'Europa. La Lube Banca Marche si è già aggiudicata l'importante manifestazione nel 2007.

TORNEO MINI VOLLEY DEL "PROGETTO SCUOLA"

Come avrete notato, prima della gara odierna con Pineto il Palasport Fontescodella ha ospitato un torneo di mini volley con protagonisti tutti i ragazzi del "Progetto Scuola", organizzato nell'ambito dell'iniziativa "Fotografo per un giorno": le foto scattate oggi dai ragazzi ai propri colleghi sul campo, verranno infatti presentate per partecipare al relativo concorso, una delle più grandi novità della tredicesima edizione del Progetto, che come noto interessa anche quest'anno ben nove scuole elementari del maceratese.

> Altri match

Precedenti
e curiosità'



Le gare della quattordicesima giornata

Lube Banca Marche MACERATA Framasil PINETO

La capolista, campione d'inverno, ospita una delle rivelazioni del campionato. La Framasil Pineto di Montagnani ha concluso il girone di andata al terzultimo posto ma fino all'11a giornata è stata in lizza con Perugia per un posto nelle prime otto. All'andata, successo al tie-break per i padroni di casa che cominciarono proprio da Pineto la lunga marcia verso il primo posto della classifica. Unico ex: Manuele Ravelino.

Arbitri: Finocchiaro - Cinti

RPA-LuigiBacchi.it PERUGIA Stamplast MARTINA FRANCA

Stati d'animo opposti per le due formazioni impegnate oggi nella 1a giornata di ritorno del Campionato di Serie A1 TIM. LA RPA-LuigiBacchi.it Perugia, dopo il pesante ko di sette giorni fa contro Modena che le è costato l'accesso alla Final Eight di TIM Cup, ospita oggi

la Stamplast Martina Franca, reduce dal secondo cambio di allenatore e dall'importante successo esterno sul campo dei Campioni d'Italia.

All'andata, successo al tie-break per gli uomini di Di Pinto.

Arbitri: Pessolano - Mastrodonato

Bre Banca Lannutti CUNEO Tonno Callipo VIBO VALENTIA

Nona sfida tra queste due formazioni entrambe impegnate a mantenere la migliore condizione possibile in vista degli impegni in TIM Cup. Per la Tonno Callipo Vibo Valentia, l'aggancio dell'ottavo posto in classifica è equisvalso ad una buona dose di ottimismo per l'ambiente, rinvigorito anche dalle quattro vittorie consecutive a chiusura del girone di andata.

Nel girone di andata, successo esterno della Bre Banca Lannutti Cuneo per 3 a 0.

Arbitri: Cerquoni - Santi

LEGA PALLAVOLO
SERIE A

www.legavolley.tv

**Accendi la WEB TV
di Lega Pallavolo
e vivi il grande volley
della Serie A TIM**



Collegandoti a
www.legavolley.tv,
prima web tv
dedicata alla pallavolo,
potrai seguire
il Campionato
più bello del Mondo

Le immagini più belle, gli special più esclusivi, le interviste ai protagonisti tutto a portata di clic e, per essere sempre informato sulla tua squadra del cuore, segui il **TG Volley**.

Le gare della quattordicesima giornata Precedenti e curiosità'



Copra Nordmeccanica PIACENZA Antonveneta PADOVA

Precedenti a netto vantaggio della Copra Nordmeccanica Piacenza, con 13 successi su 17 gare disputate. All'andata, netta vittoria esterna della Copra Nordmeccanica Piacenza, trascinata da Hristo Zlatanov, MVP dell'incontro.

Marco Meoni, padovano doc ha cominciato a muovere i primi passi nel mondo della pallavolo proprio con la casacca di Padova. Per lui sarà forse questa la gara con più emozioni.

Arbitri: Ravallese - Gini

Yoga FORLÌ Itas Diatec TRENTO

La Yoga Forlì, ferma al penultimo posto della classifica di Serie A1 TIM, ospita al PalaFiera i Campioni d'Italia in carica che confidano in una pronta reazione dopo l'inatteso ko al tie-break di sette giorni fa contro la Stamplast Martina Franca. Tre gli scontri diretti tra queste due formazioni, con tre successi per gli ospiti, l'ultimo in ordine di tempo alla prima giornata di andata. Itas Diatec Trentino - Yoga Forlì 3-0.

Arbitri: Longo - Boris

Marmi Lanza VERONA Sisley TREVISO

Una Sisley Treviso in ripresa nello spirito e nel gioco, nonostante il ko di Cuneo della scorsa settimana, vola in casa della Marmi Lanza Verona, per il ritorno del derby veneto. All'andata, vittoria a sorpresa, all'esordio in Serie A1 TIM, per la Marmi Lanza Verona.

Ex dell'incontro: Lasko, Szabo e Semenzato, oggi tutti in maglia gialloblu.

Arbitri: Rapisarda - Bartolini

Trenkwalder MODENA Acqua Paradiso Gabeca MONTICHIARI

All'andata il PalaGeorge di Montichiari si era rivelato tabù per la Trenkwalder Modena, tornata a casa con un pesante 3-0 inflitto da Gavotto e compagni.

Il cammino di Modena nel girone di andata è stato più difficoltoso del previsto, culminato con 15 punti, 5 successi in tredici gare e un cambio in panchina che ha portato a Modena Emanuele Zanini. Per Montichiari, girone di andata all'insegna del bel gioco e dell'entusiasmo, conclusosi con il quinto posto.

Arbitri: La Micela - Piersanti

800.279389 - www.cucinelube.it

“Vogliamo avere almeno tre figli.”

Modello: BOVA, Cuesini, Unalub, Cibi, Sorice, Engineering, Cui™

CUCINE
LUBE

Qualunque sia il tuo progetto inizia da Lube.





> Statistiche individuali

Battute vincenti individuali

POSIZIONE	ATELTA	RUOLO	SQUADRA	PARTITE DISP.	SET DISP.	ACE
1	Robert Kromm	Schiacciatore	Antonveneta Padova	13	50	23
2	Matey Kazyski	Schiacciatore	Itas Diatec Trentino	13	51	23
3	Rob Bontje	Centrale	Marmi Lanza Verona	13	53	23
4	Wout Wijsmans	Schiacciatore	Bre Banca Lannutti Cuneo	13	45	22
5	Wytze Kooistra	Opposto	Trenkwalder Modena	13	51	20

Punti totali individuali

POSIZIONE	ATELTA	RUOLO	SQUADRA	PARTITE DISP.	SET DISP.	PUNTI	PUNTI / SET	BREAK POINT
1	Michal Lasko	Opposto	Marmi Lanza Verona	13	53	244	4,6	84
2	Rodrigo Pinto	Opposto	Framasil Pineto	13	48	238	4,96	69
3	Alessandro Fei	Opposto	Sisley Treviso	13	52	232	4,46	65
4	Leonel Marshall	Schiacciatore	Copra Nordmeccanica Piacenza	13	44	230	5,23	80
5	Matey Kazyski	Schiacciatore	Itas Diatec Trentino	13	51	227	4,45	92

Ricezione individuale (media ponderata)

POSIZIONE	ATELTA	RUOLO	ULTIMA SQUADRA	PARTITE	SET	MEDIA POND.	Colpi Tot.	Colpi =	Colpi -	Colpi +	Colpi #	% #
1	Damiano Pippi	Libero	RPA-LuigiBacchi.it Perugia	13	48	7,32	267	9	37	64	157	58,80%
2	Goran Vujevic	Schiacciatore	RPA-LuigiBacchi.it Perugia	13	48	6,68	299	18	53	59	169	56,52%
3	Hubert Henno	Libero	Yoga Forli	13	47	6,48	228	16	41	48	123	53,95%
4	Peter Platenik	Schiacciatore	Bre Banca Lannutti Cuneo	13	28	6,27	172	6	43	30	93	54,07%
5	Mirko Corsano	Libero	Lube Banca Marche Macerata	13	46	6,14	266	18	55	63	130	48,87%

Attacchi vincenti individuali

POSIZIONE	ATELTA	RUOLO	SQUADRA	PARTITE DISP.	SET DISP.	ATTACCHI VINCENTI
1	Rodrigo Pinto	Opposto	Framasil Pineto	13	48	219
2	Michal Lasko	Opposto	Marmi Lanza Verona	13	53	198
3	Leonel Marshall	Schiacciatore	Copra Nordmeccanica Piacenza	12	44	196
4	Ventseslav Simeonov	Opposto	Tonno Callipo Vibo Valentia	13	51	196
5	Alessandro Fei	Opposto	Sisley Treviso	13	52	195

Muri vincenti individuali

POSIZIONE	ATELTA	RUOLO	SQUADRA	PARTITE DISP.	SET DISP.	MURI VINCENTI
1	Stefan Hubner	Centrale	Sisley Treviso	13	49	53
2	Rob Bontje	Centrale	Marmi Lanza Verona	13	53	52
3	Francesco Fortunato	Centrale	Bre Banca Lannutti Cuneo	13	45	43
4	Cosimo Marco Piscopo	Centrale	Itas Diatec Trentino	13	51	40
5	Andrea Sala	Centrale	Acqua Paradiso Gabeca Montichiari	13	48	38

> Statistiche di squadra



Battute vincenti di squadra

POSIZIONE	CLUB	PARTE DISP.	SET DISP.	ACE	ACE / SET
1	Marmi Lanza Verona	13	53	78	1,47
2	Trenkwalder Modena	13	51	77	1,51
3	Antanveneta Padova	13	50	76	1,52
4	Copra Nordmeccanica Piacenza	13	49	73	1,49
5	Itas Diatec Trentino	13	51	70	1,37

Ricezioni perfette set di squadra

POSIZIONE	CLUB	PARTE DISP.	SET DISP.	RICEZIONI PERFETTE / SET	RICEZIONI PERFETTE
1	RPA-LuigiBacchi.it Perugia	13	48	9,69	465
2	Tonno Callipo Vibo Valentia	13	51	9,43	481
3	Marmi Lanza Verona	13	53	9,32	494
4	Stamplast Martina Franca	13	51	9,22	470
5	Trenkwalder Modena	13	51	9,16	467

Muri vincenti di squadra

POSIZIONE	CLUB	PARTE DISP.	SET DISP.	MURI VINCENTI	MURI VINCENTI / SET
1	Itas Diatec Trentino	13	51	156	3,06
2	Marmi Lanza Verona	13	53	154	2,91
3	Sisley Treviso	13	52	145	2,79
4	Copra Nordmeccanica Piacenza	13	49	130	2,65
5	Acqua Paradiso Gabeca Montichiari	13	48	128	2,67

Punti totali di squadra

POSIZIONE	CLUB	PARTE DISP.	SET DISP.	PUNTI	PUNTI / SET	BREAK POINT
1	Itas Diatec Trentino	13	51	878	17,22	333
2	Sisley Treviso	13	52	865	16,63	294
3	Marmi Lanza Verona	13	53	864	16,3	302
4	Copra Nordmeccanica Piacenza	13	49	857	17,49	311
5	Trenkwalder Modena	13	51	817	16,02	274

Attacchi vincenti di squadra

POSIZIONE	CLUB	PARTE DISP.	SET DISP.	ATTACCHI VINCENTI	ATTACCHI VINC. / SET
1	Sisley Treviso	13	52	660	12,69
2	Tonno Callipo Vibo Valentia	13	51	654	12,82
3	Copra Nordmeccanica Piacenza	13	49	654	13,35
4	Itas Diatec Trentino	13	51	653	12,8
5	Lube Banca Marche Macerata	13	49	648	13,22

BigMat

www.bigmat.it

CONSIGLI PROFESSIONALI E MATERIALI EDILI

FABIO SBAFFI srl

distributore

weber

VILLA POTENZA 0733.492138 • PIEDIRIPA 0733.283461

DOMIZIOLI viaggi

il vostro SICURO riferimento per le vacanze

www.domizioliviaggi.it

MACERATA • via Cassiano da Fabriano • 0733.230080



> Il Volley in TV

Appuntamenti in TV

SERIE A1 TIM

1a giornata Ritorno

DIRETTA SKY SPORT 2

Domenica 28 dicembre, ore 18.30

Trenkwalder Modena - Acqua Paradiso Gabeca Montichiari

Lunedì 29 dicembre, ore 20.30

Lube Banca Marche Macerata - Framasil Pineto

2a giornata Ritorno

DIRETTA SKY SPORT 2

Sabato 3 gennaio, ore 18.30

Stampplast Martina Franca - Lube Banca Marche Macerata

Sabato 3 gennaio, ore 21.00

Itas Diatec Trentino - Marmi Lanza Verona

SERIE A2 TIM

DIRETTA SNAI SAT

15a giornata Andata

Domenica 28 dicembre, ore 20.30

Sp Catania - Esse-ti Carilo Loreto

2a giornata Ritorno

Mercoledì 7 gennaio, ore 20.30

Wayel Bologna - Gherardi Cartoedit Tratos Città di Castello

www.legavolley.it
www.legavolley.fm
www.legavolley.tv



CUCINE IN MURATURA



www.borgoanticocucine.it

LU SPACCITTU

Ristorante e Pizza

- **Sala Fumatori**
- **Aperto anche a pranzo**
- **Partite in digitale terrestre**

www.ninocafe.it - info@ninocafe.it - 0733/36118 - 0733/36116 - Macerata



ANKON
G R O U P

consulenza
e
servizi informatici

BUSINESS INTELLIGENCE

SAP

LOTUS NOTES

ACG

Microsoft®

ACG



ANCONA
071.2860320

info@ankongroup.it
www.ankongroup.it

ASCOLI PICENO
0736.812288